

iClass SE R40



Control de Accesos

FRECUENCIA DE TRANSMISIÓN: 13,56 MHz



Los lectores iClass SE son parte de la plataforma iClass SE de HID Global para adaptabilidad, interoperabilidad y una mayor seguridad.

Adaptable

Los lectores, disponibles ahora con banda magnética, pueden interactuar con una gran variedad de tecnologías (iClass Seos, iClass SE, iClass estándar, MiFare y MiFare DESFire EV1 con modelos de datos personalizados) y formatos incluyendo dispositivos móviles que utilizan Seos.

Máxima seguridad

Ofrece una seguridad por capas por encima del contenido de la tarjeta que añade una mayor protección a los datos de identificación gracias al modelo de datos del objeto de identidad segura (SIO) de la plataforma iClass SE.

Programable en la instalación

Permite actualizaciones seguras y sin cortes de servicio y un mayor ciclo de vida.

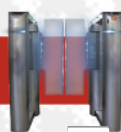
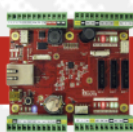
Comunicaciones estandarizadas (OSDP)

Protocolo abierto de dispositivo supervisado (OSDP por sus siglas en inglés) una comunicación segura y bidireccional.

Con el foco puesto en la sostenibilidad, las lectoras iClass SE incluyen una gestión inteligente de la energía que reducen su consumo hasta un 75 %. Las lectoras se fabrican también utilizando contenido reciclado, que contribuye a la certificación LEED de edificios sostenibles.

Especificaciones	
Dimensiones	8.4 cm x 12.2 cm x 2.4 cm
Peso	220g
Rango de Lectura	Tarjeta iCLASS: 10 cm Tarjeta MIFARE Classic: 8 cm
Alimentación	5-16 VCC
Temperatura Operativa	-35° a 65° C
Frecuencia de Transmisión	13,56 MHz
Clasificación Ambiental	Interior / Exterior IP55; IP65 si está instalado con junta opcional
Garantía	- HID: Garantía durante la vida útil del producto (a evaluar por el fabricante).

> INTELEKTRON, IN, API, REI, REIWin, APIWin, VISWin y sus respectivos logos son marcas registradas de INTELEKTRON S.A. Las características del producto pueden sufrir variaciones sustanciales a lo largo del tiempo. INTELEKTRON S.A. se reserva el derecho de alterarlas sin previo aviso.



www.intelektron.com - Tel.: +54 (11) 2205-9000